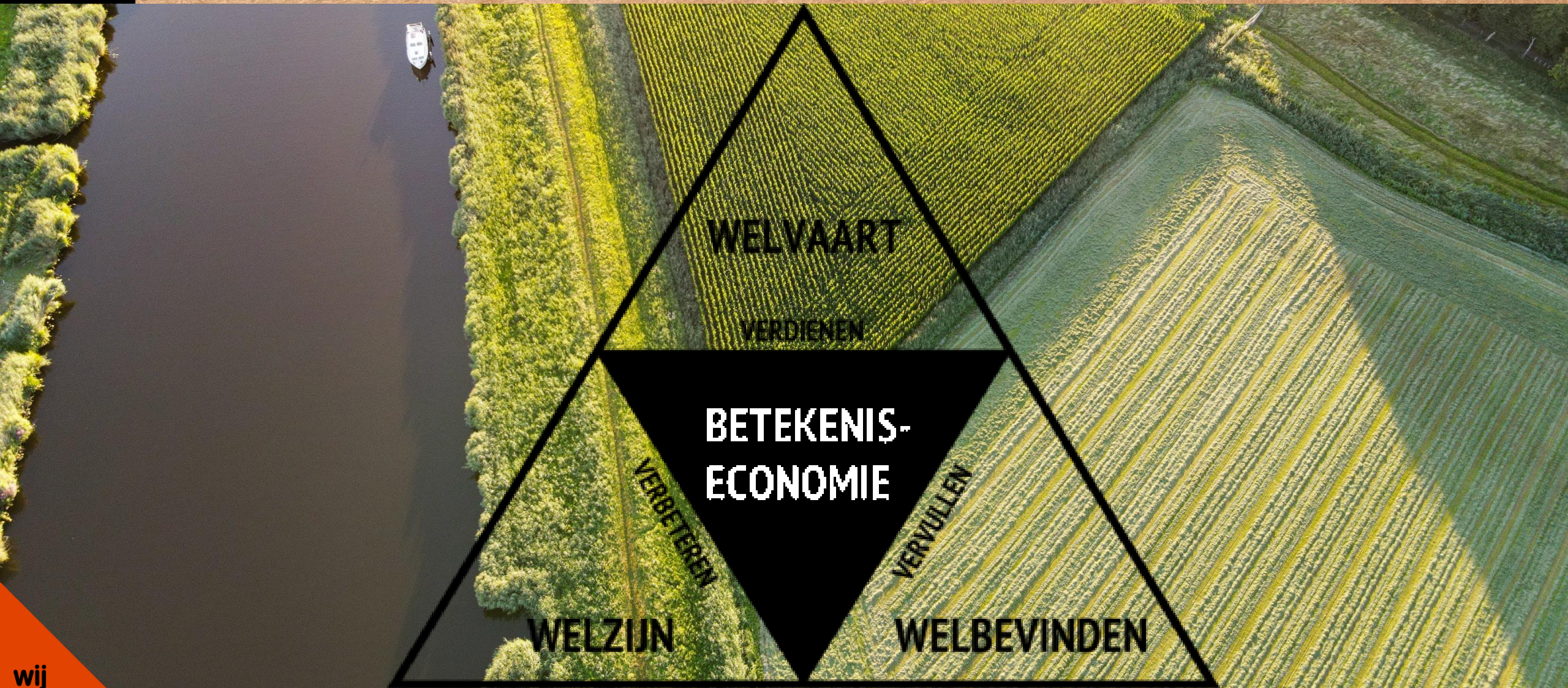


Sociaal Ondernemerschap

wij
zijn een
social
enterprise







WELVAART

VERDIENEN

**BETEKENIS-
ECONOMIE**

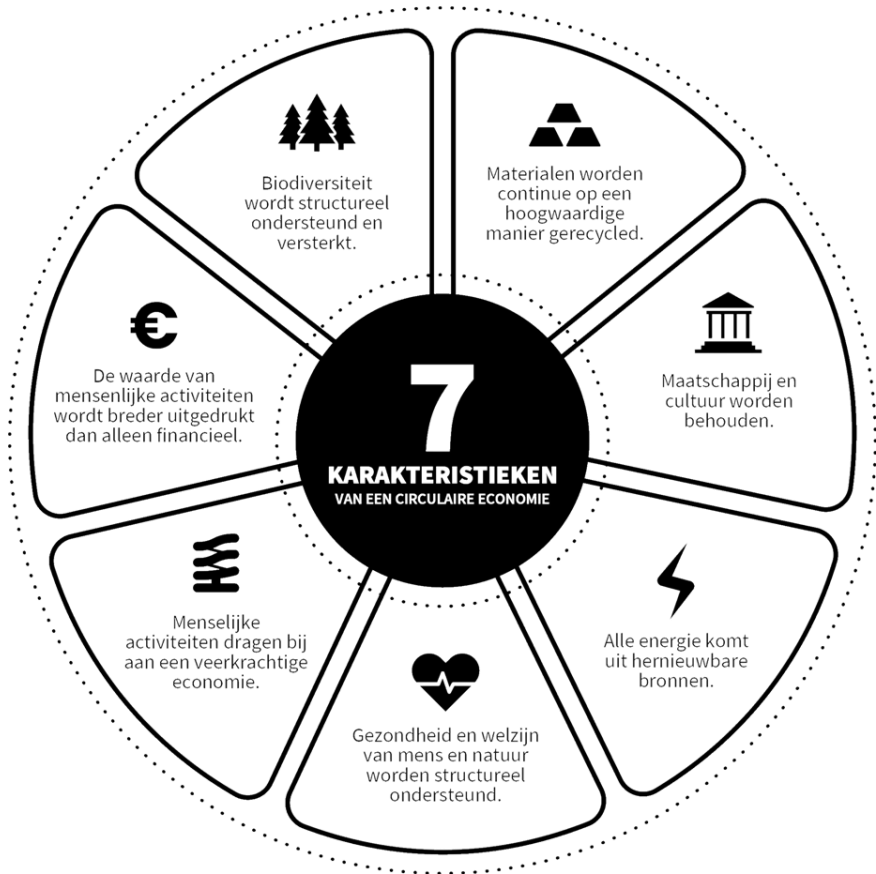
VERBETEREN

VERVULLEN

WELZIJN

WELBEVINDEN







NIEUW!
Passie voor duurzaam

20

00:00:00:13

Wat is sociaal ondernemen?



Een afstand tot de
arbeidsmarkt: wat
betekent dat?





Casus:

Jouw bedrijf bestaat uit een stoelenproductie van vijf monteurs, die dagdagelijks de handen vol hebben aan het repareren en revitaliseren van bureaustoelen.

Een intensieve en uitermate complexe klus voor de monteur. De dagen zitten goed gevuld.

Hoe zou jij dit proces zodanig kunnen aanpassen en verbeteren met de focus op sociale winst?

Hoe kun je meer inclusie of talentontwikkeling integreren?

5 minuten in tweetallen overleggen.





BEDRIJFSANALYSE INCLUSIEVE ARBEIDSORGANISATIE

"Het kost me veel te veel tijd, energie en geld om mensen met een afstand tot de arbeidsmarkt te integreren in mijn bedrijf".

Stelling:

Sociaal ondernemen gaat altijd ten koste van de winstgevendheid van een organisatie. Het kost teveel begeleidingsuren.

Graag in tweetallen 5 minuten overleggen.





HARRIE

wij
zijn een
social
enterprise

Harrie

Dé training om de ideale collega op de werkvloer te worden voor een collega met een arbeidsbeperking.

Hulpvaardig

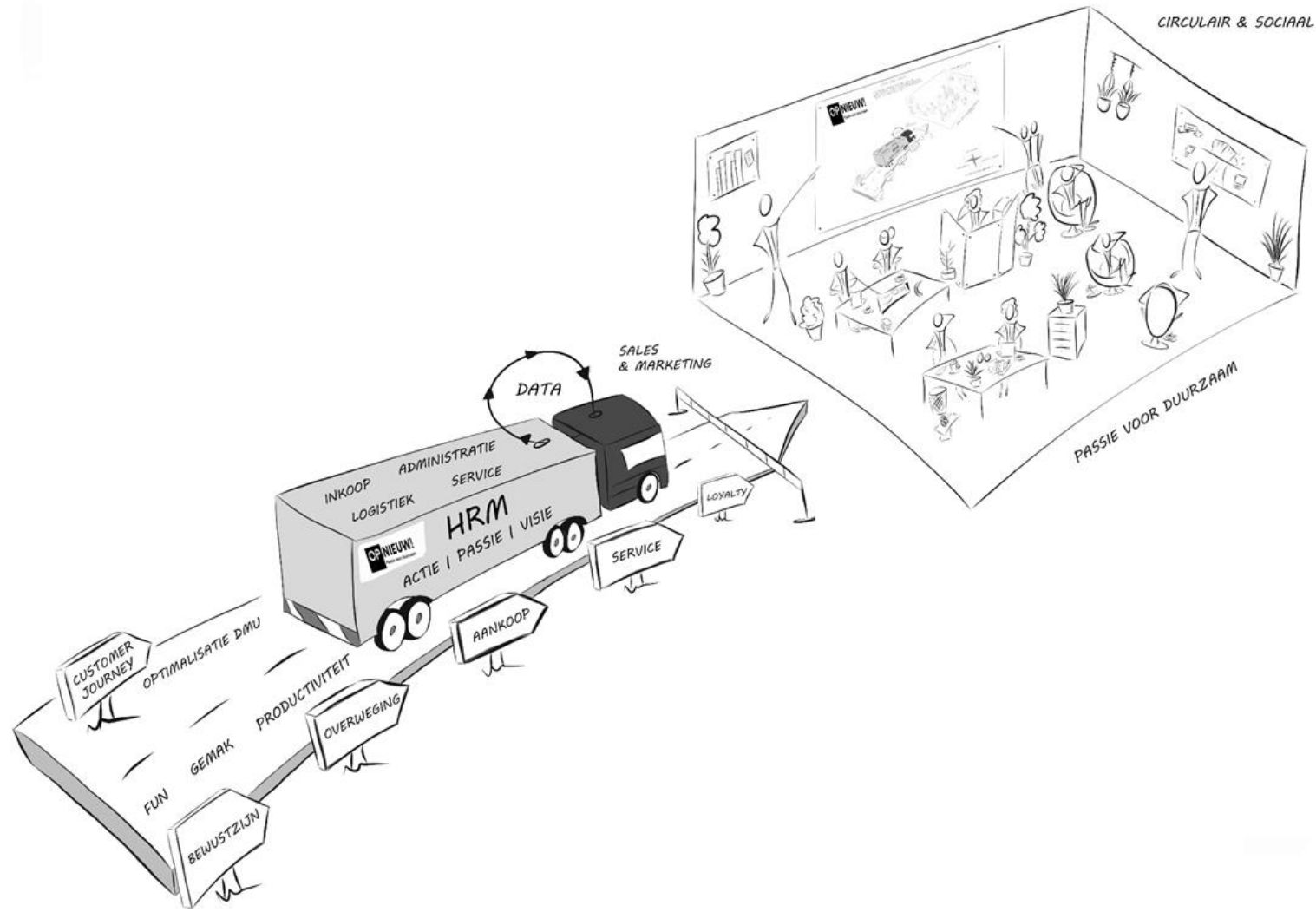
Alert

Rustig

Realistisch

Instruerend

Eerlijk



"Waarom zou ik het doen? Wat levert het me op? Ik wil best mensen helpen, maar niet ten koste van alles."

Stelling:

Sociaal ondernemen zou de standaard moeten zijn voor alle bedrijven die deelnemen aan aanbestedingen. Sociale winst moet een waarde krijgen in gunningscriteria.

5 minuten in tweetallen overleggen.



PSO



A B 1 2 3

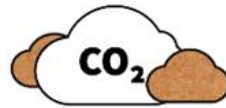
**wij
zijn een
social
enterprise**

SROI verplichting

Deze besparing is op basis van
virgin grondstoffen vs. hergebruik



Rijksdienst voor Ondernemend
Nederland



2.678

CO2 reductie (kg of CO2):

Gelijk aan 1 vliegvakanties
retour Amsterdam -
Curacao



692

Grondstof reductie (kg):

Gelijk aan een week
afvalverbruik van 34
huishoudens



12.993

Energie reductie (kWh):

Gelijk aan een maand
energieverbruik van 56
huishoudens

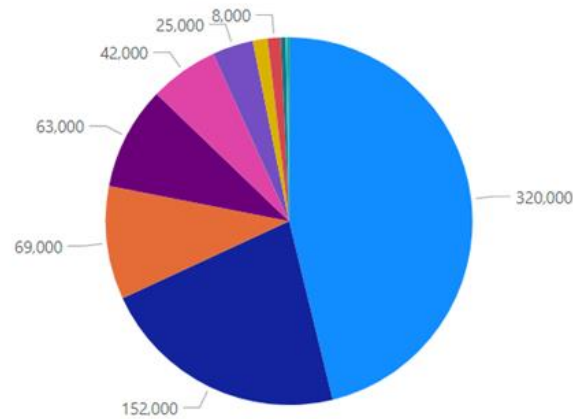


62

SROI- uren

Gelijk aan 11 dagen werk voor
een collega met afstand tot de
arbeidsmarkt

Materiaalsamenstelling (kg)



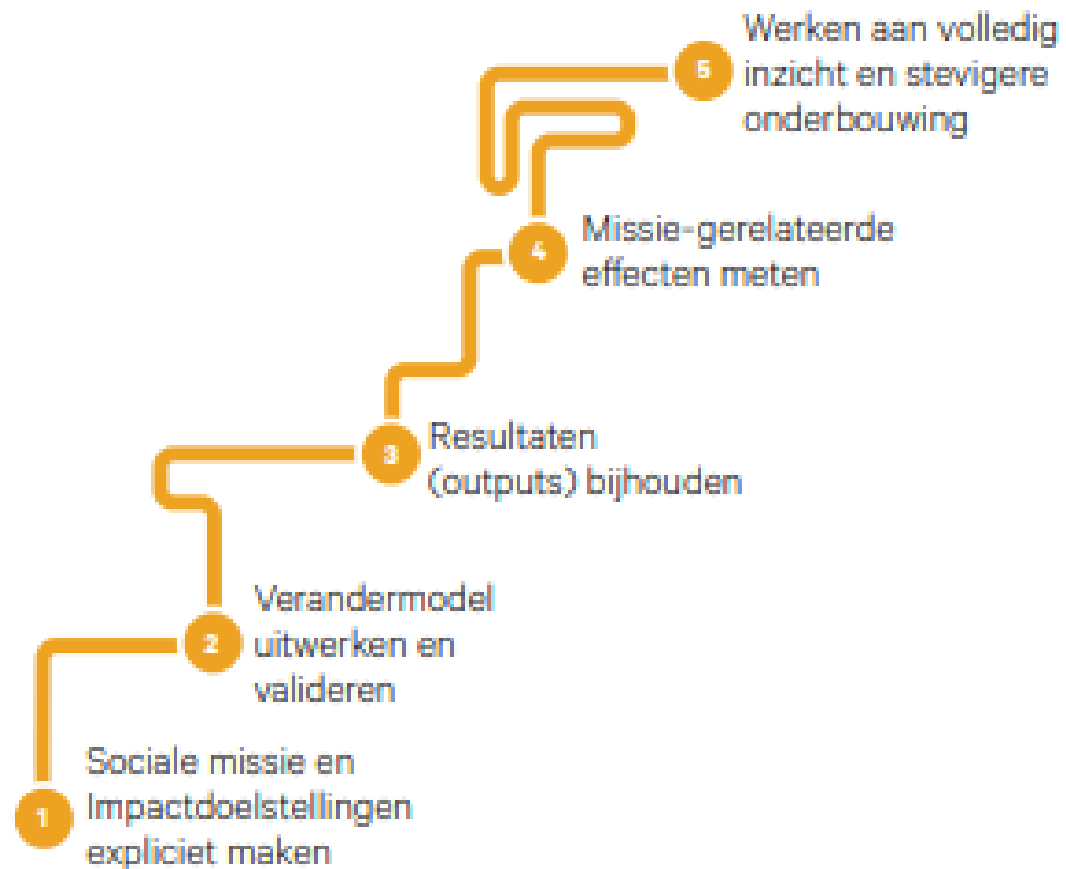
Logische naam (Voor klant):

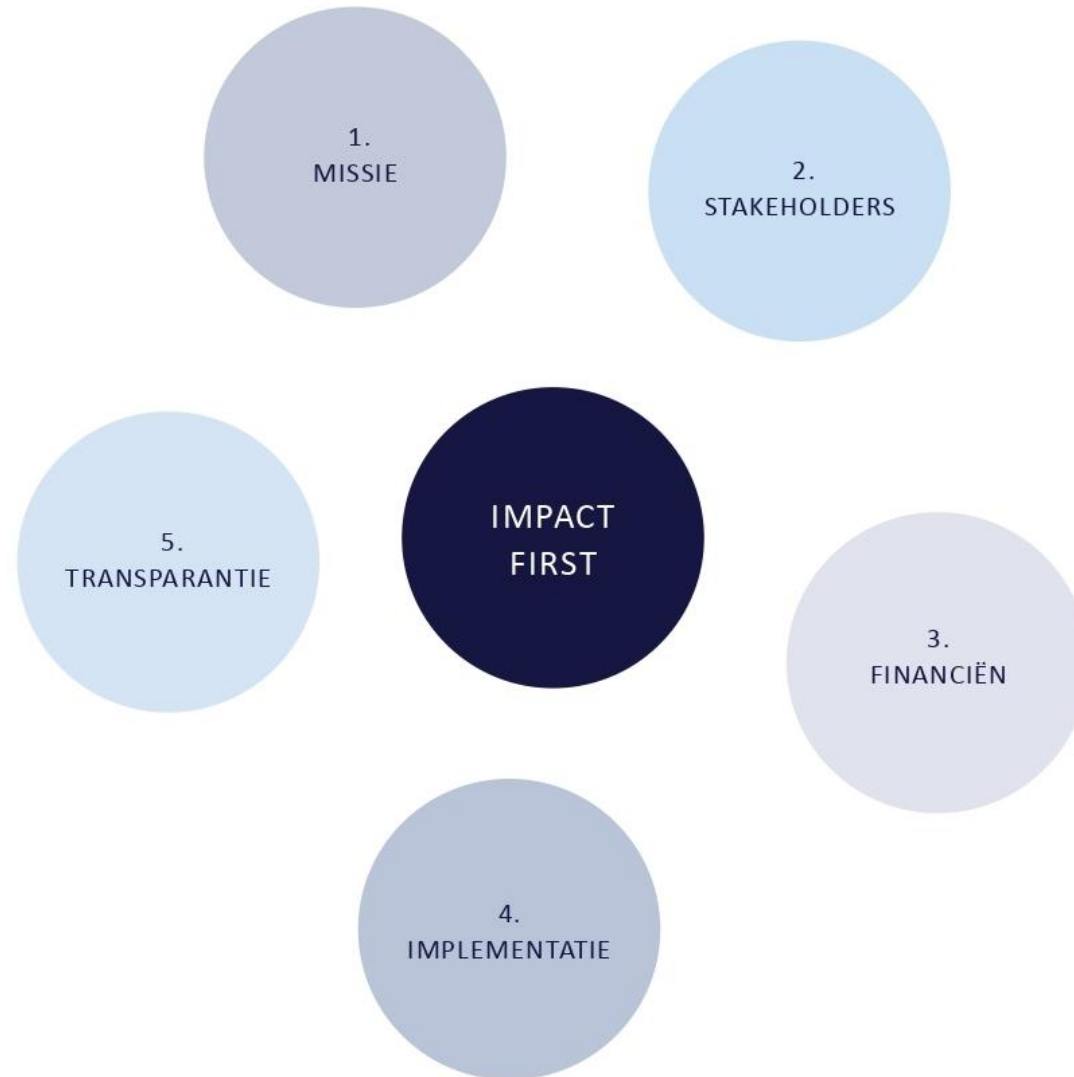
- Staal
- PA6GF
- Propyleen
- Aluminium
- PUR zacht schuim
- RVS
- Polyester
- POM
- ABS
- Rubber
- Verenstaal

50 BMA's Axia office

Het Impactpad

Hoe je als ondernemer groeit in het meten van je maatschappelijke impact





Hoe ga je sociaal ondernemen toepassen in jouw bedrijf?





Sociaal ondernemen: Door de mens, voor de mens

Resumé

Praktijkvoorbeelden om sociale winst te creëren en hoe het op dit moment wordt gemeten:

Voorbeeld is de bouwblokkenmethode:

1. Mensen vanuit een afstand tot de arbeidsmarkt in dienst nemen
 - Participatiewet, BBL, BOL, WIA
2. Bonus: In dienst nemen werkloos werkzoekenden:
 - 50 plus, statushouders, aanbieden vast contract vanuit 1.
3. Inkopen bij een sociale onderneming.
4. Hulp, steun of kennis bieden aan een sociaal initiatief.
5. Delen van kennis, expertise binnen het sociale werkveld.

Resumé

Bestaande mogelijkheden, ondersteuning: Trainingen, kennisdelingen via UWV.



Bedankt voor jullie aandacht en inzet!

Vragen?

Kijktip: <https://npo.nl/start/serie/de-wasstraat/seizoen-2020/iedereen-heeft-een-beperking>

Wat is sociale winst jou waard?





Kees Noordmans

Algemeen Directeur OPNIEUW! - Circulair -
Msc Small Business & Entrepreneurship



Veel
plezier
vandaag!